

“ผลการติดตามระบบนิเวศอ่าวพร้าว”



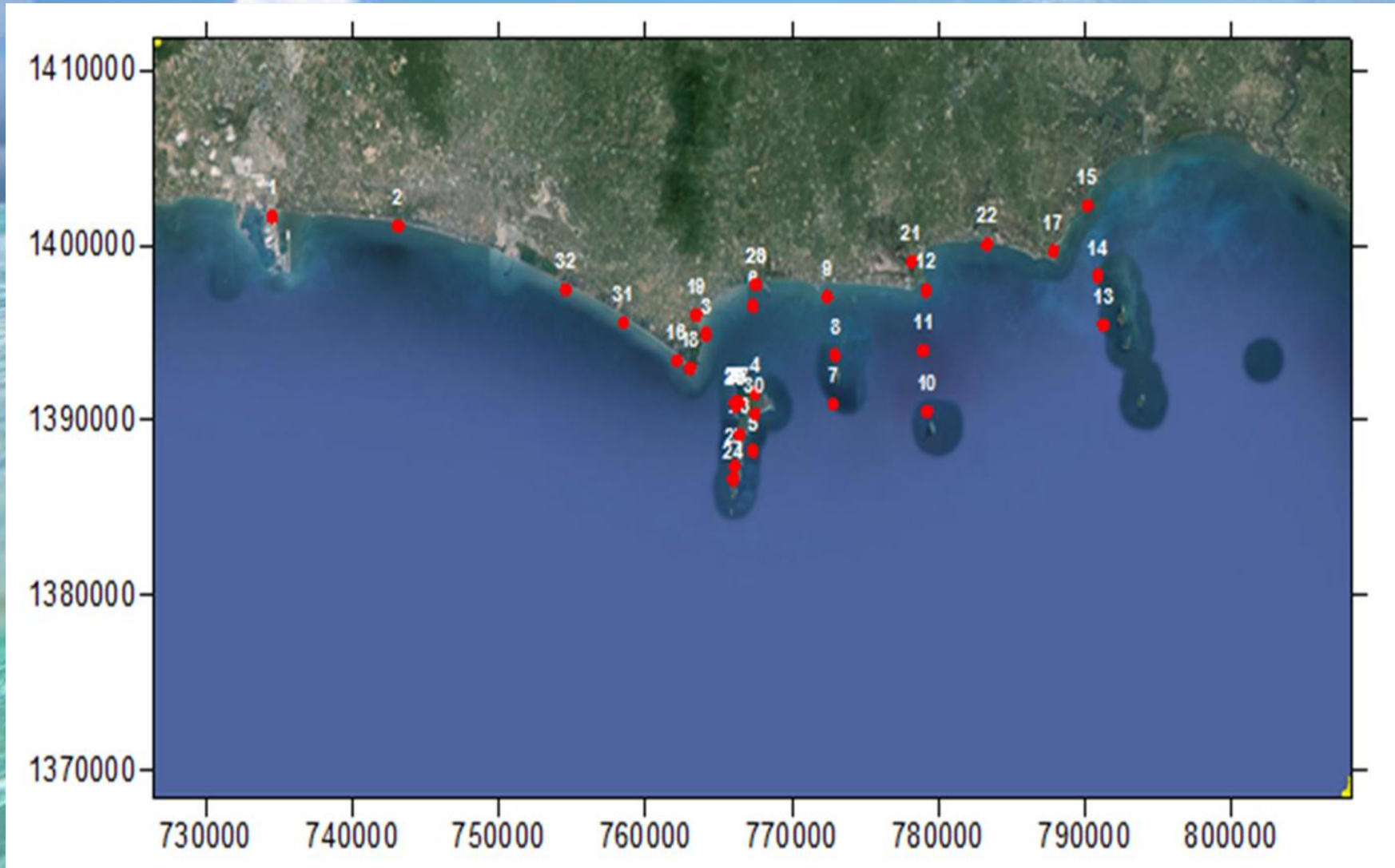
ผศ.ดร.อรณี อังรณาวาสวัสดิ์
รศ.ดร.เชษฐพงษ์ เมมสัมพันธ์



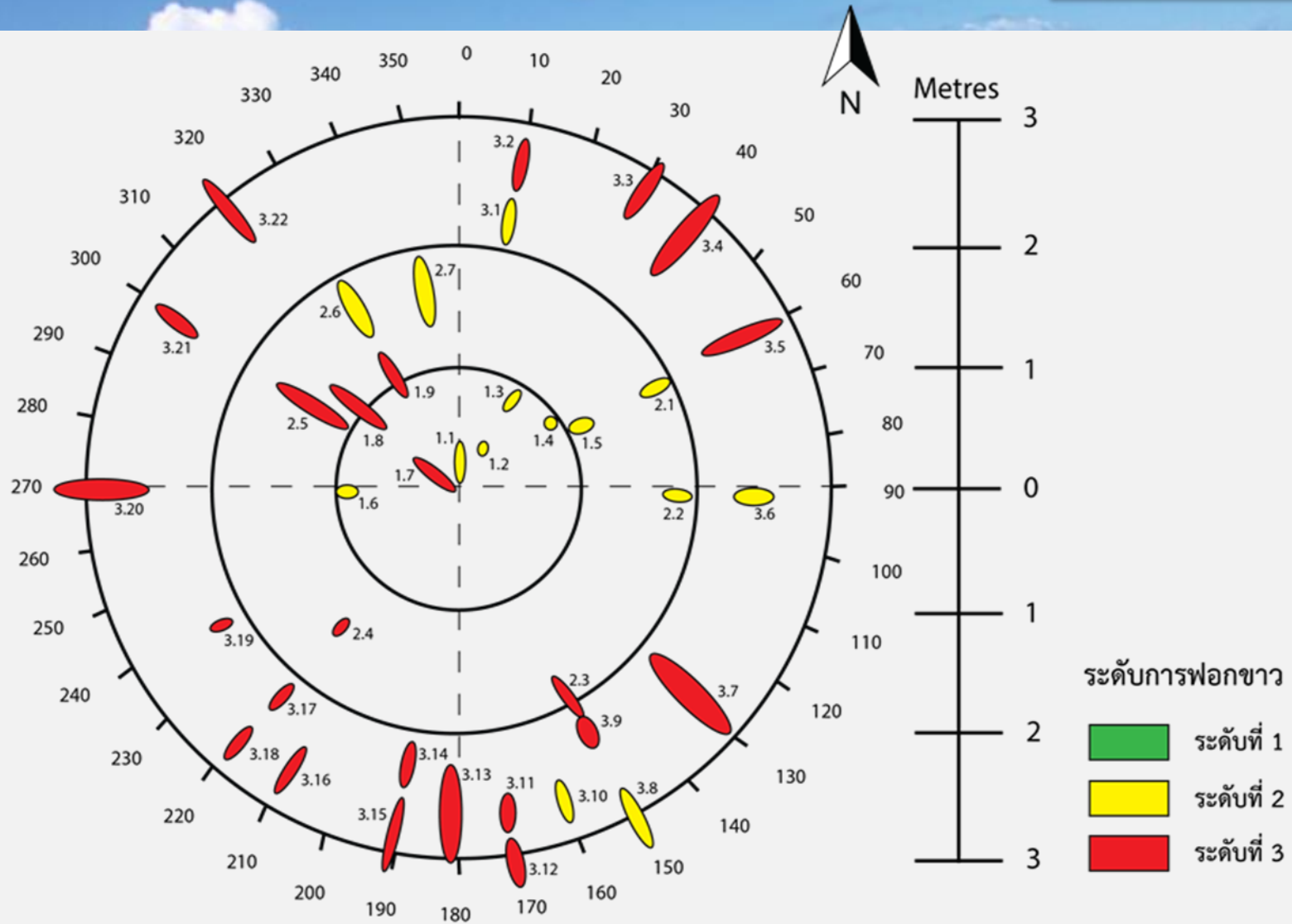
ภาควิชาวิทยาศาสตร์ทางทะเล มหาวิทยาลัยเกษตรศาสตร์



สถานีเก็บตัวอย่างและศึกษาทั้งหมดบริเวณชายฝั่งจังหวัดระยอง

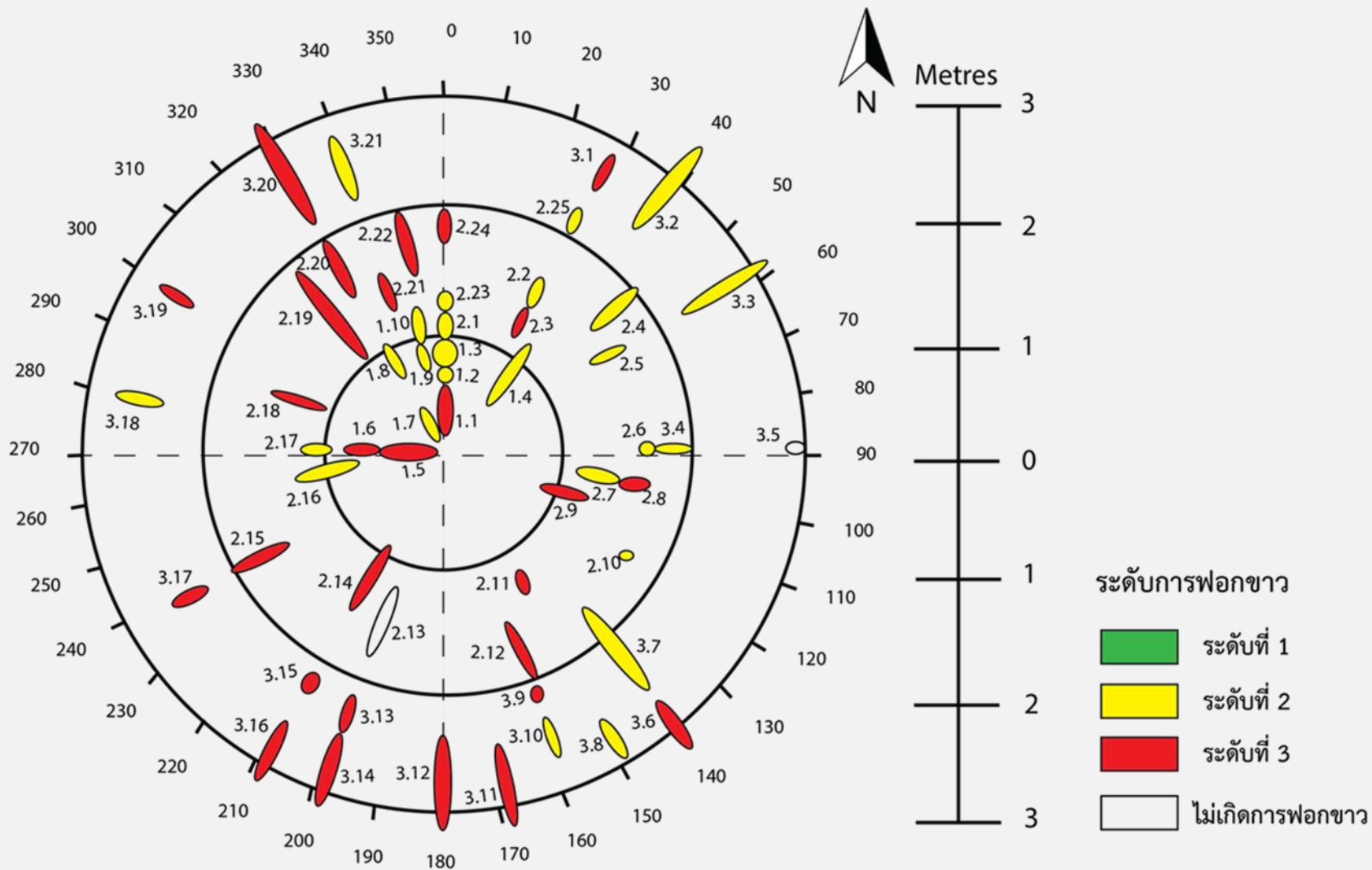


กราฟวงกลมแสดงจุดเก็บข้อมูลปะการัง บริเวณอ่าวพร้าว 15 สิงหาคม (20 วันหลังน้ำมันเข้าอ่าวพร้าว)

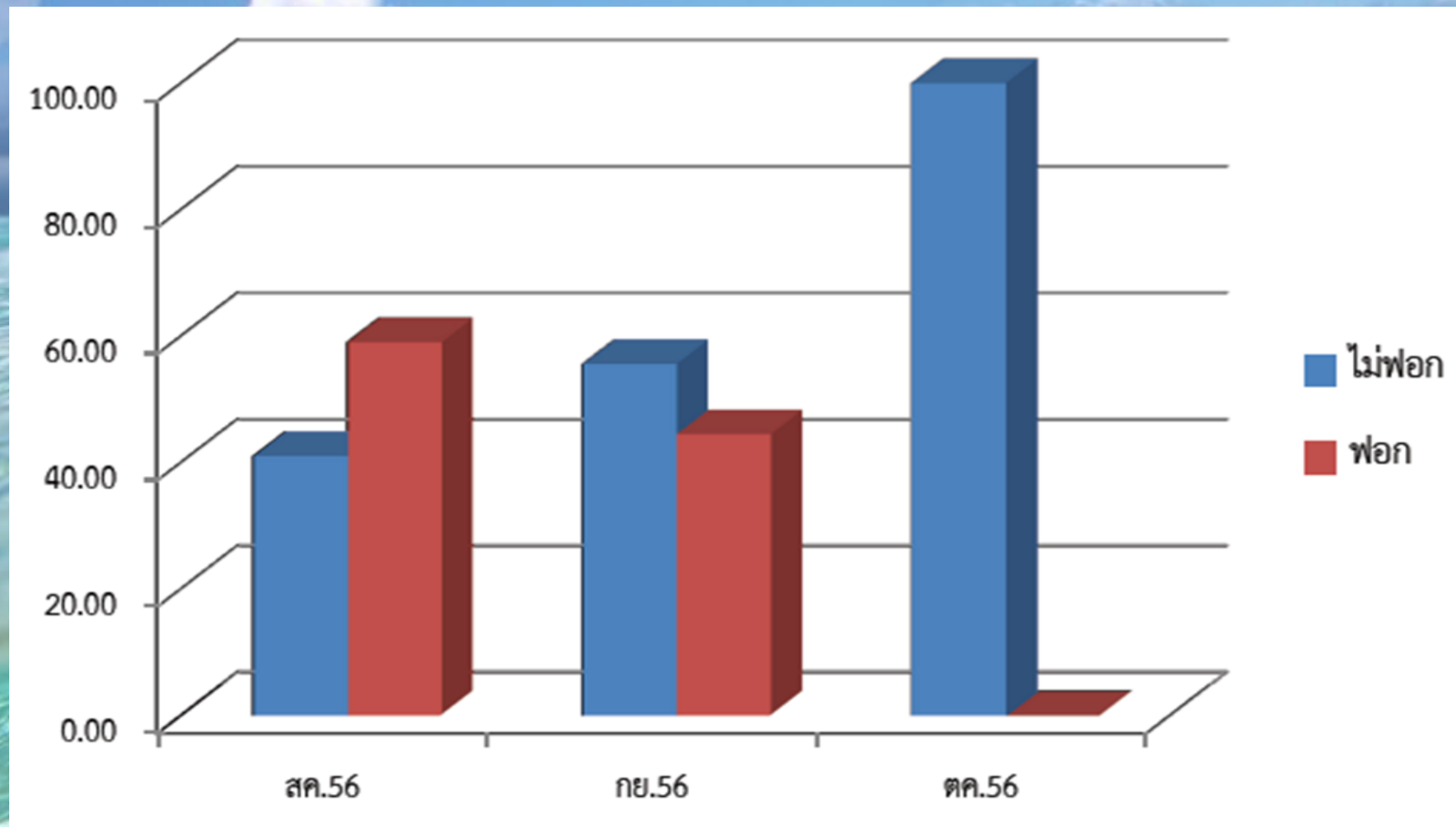




กราฟวงกลมแสดงพื้นที่เก็บข้อมูลปะการัง บริเวณอ่าวพร้าว 26 สิงหาคม พ.ศ. 2556 (31 วันหลังน้ำมันเข้า) ปริมาณฟอกขาวลดลง



กราฟแสดงปริมาณปะการังก้อนที่ฟอกขาวจากผลกระทบคราบน้ำมัน บริเวณอ่าวพร้าว เกาะเสม็ด จากจุดสำรวจ PSS02 (n=60)

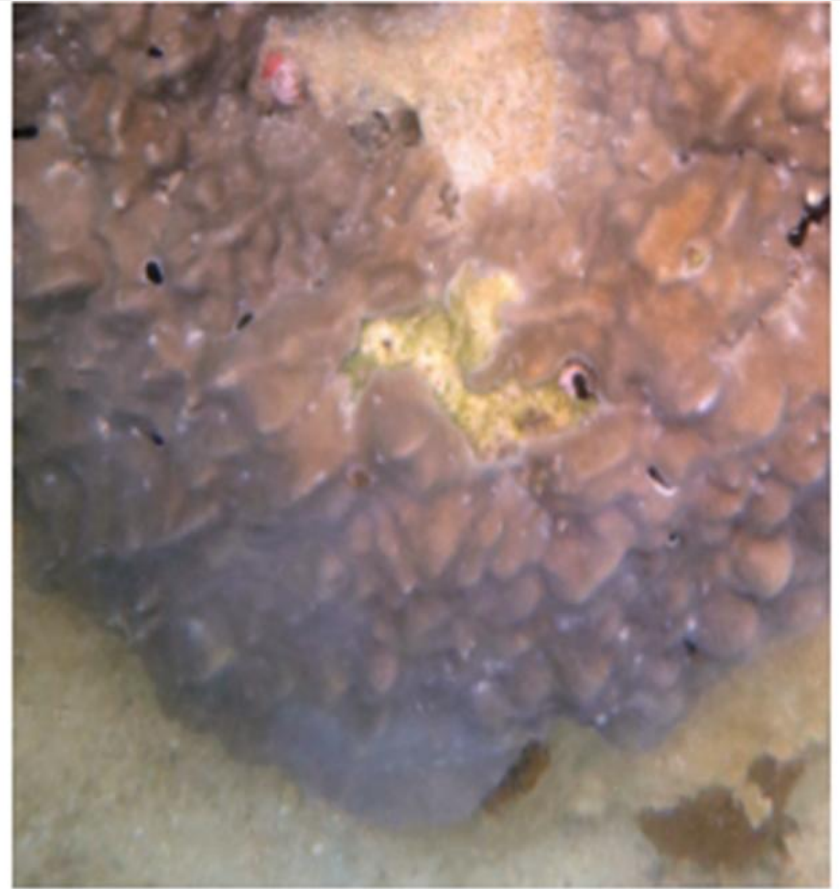


ปริมาณของปะการังฟอกขาวลดน้อยลงจากประมาณ 60% ในช่วงแรก ลดลงเหลือ 0% ในระยะเวลา 2 เดือน

ภาพการเปรียบเทียบปะการังฟอกขาวและปะการังไม่ฟอกขาว



ปะการังฟอกขาว



ปะการังไม่ฟอกขาว

ภาพความเปลี่ยนแปลงของปะการังที่ฟอกขาวจากคราบน้ำมัน
บริเวณอ่าวพร้าว ในระยะเวลา 6 เดือน

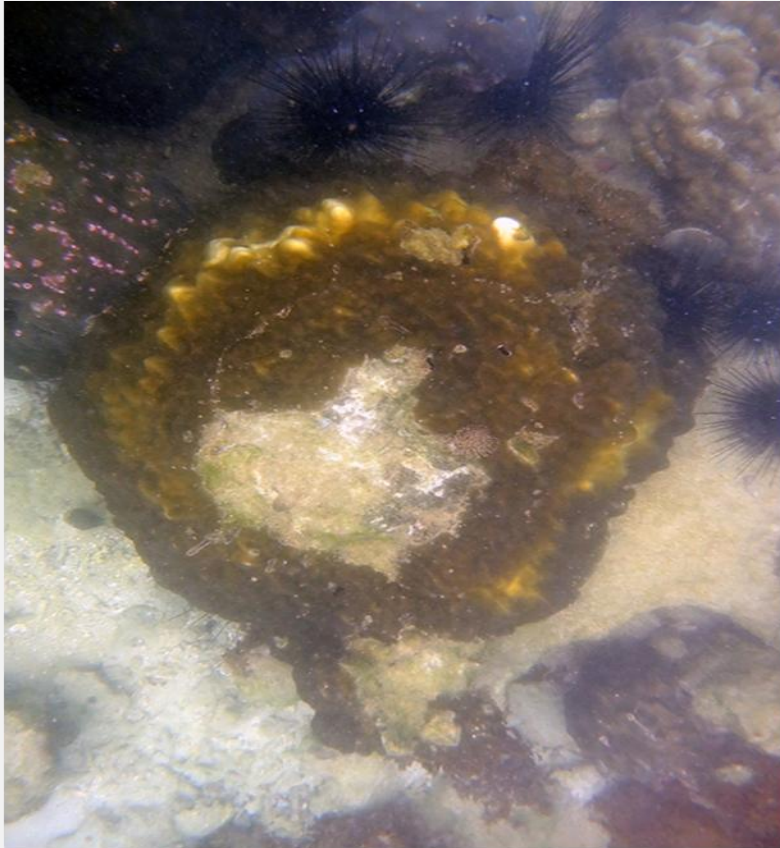


26 สิงหาคม 2556



17 กันยายน 2556

ภาพความเปลี่ยนแปลงของปะการังที่ฟอกขาวจากคราบน้ำมัน บริเวณอ่าวพร้าว ในระยะเวลา 6 เดือน



2 ตุลาคม 2556

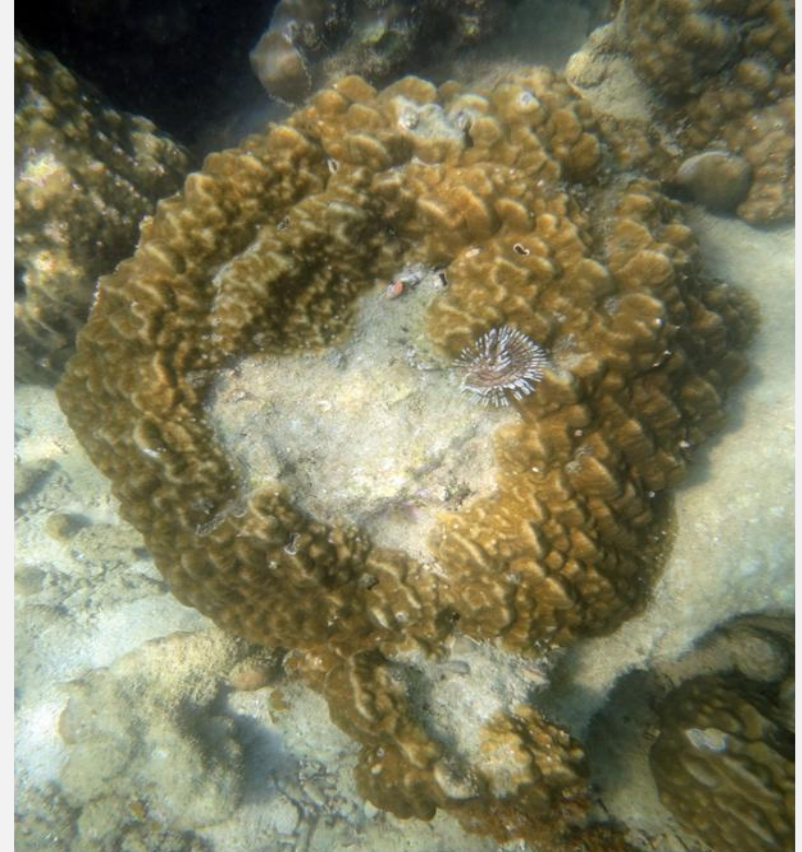


28 ตุลาคม 2556

ภาพความเปลี่ยนแปลงของปะการังที่ฟอกขาวจากคราบน้ำมัน บริเวณอ่าวพร้าว ในระยะเวลา 6 เดือน



22 พฤศจิกายน 2556

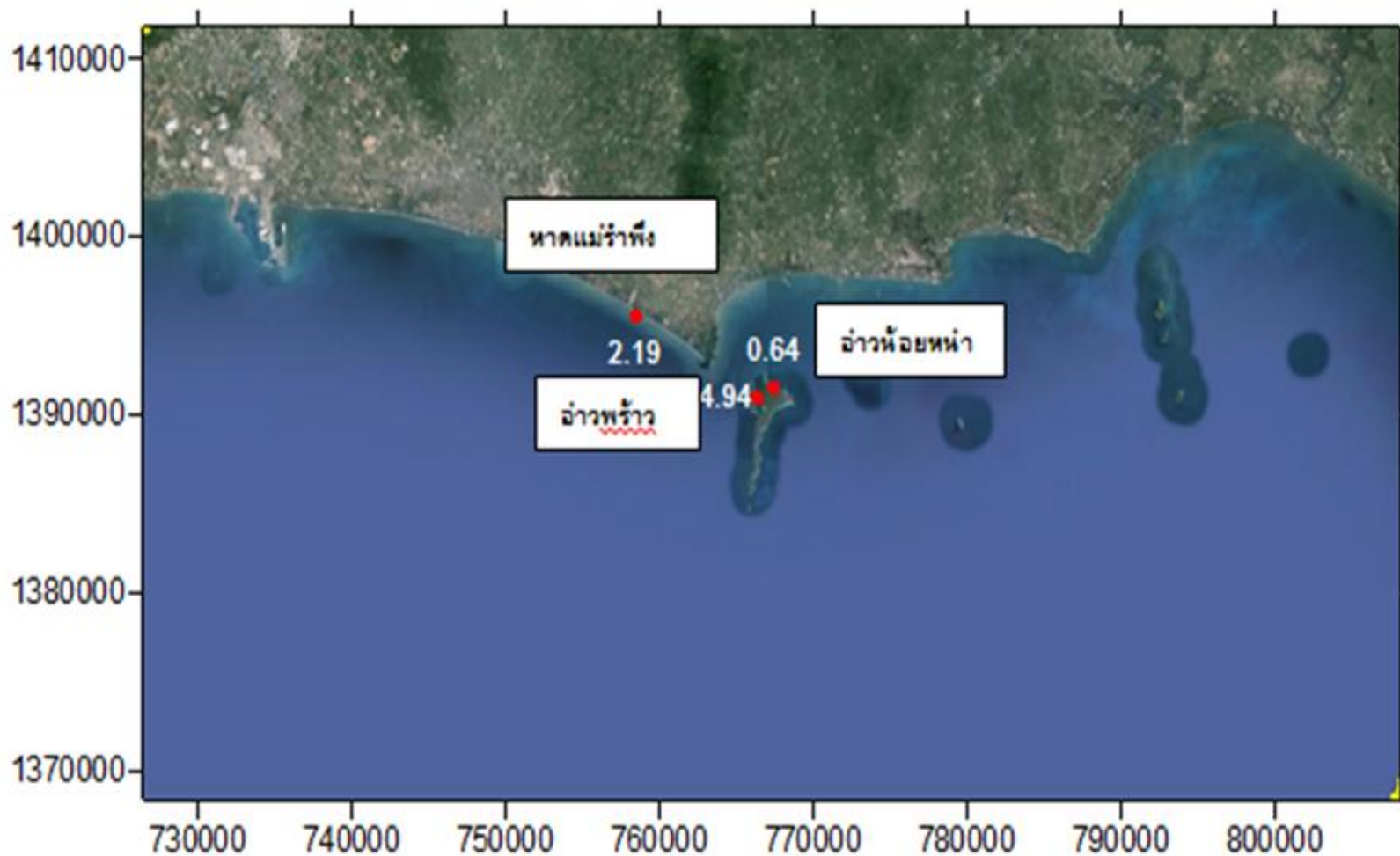


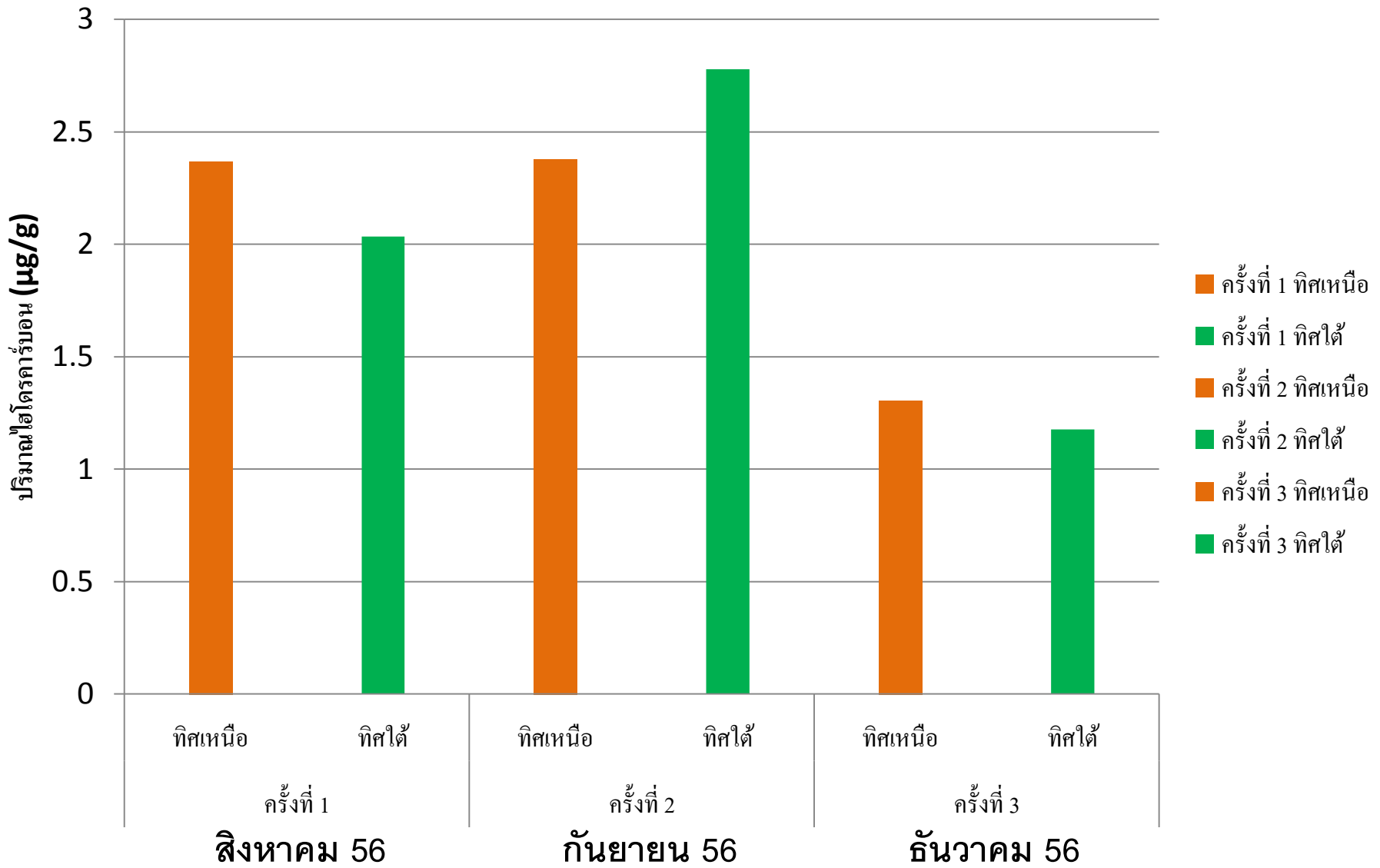
18 มกราคม 2557

การศึกษาการปนเปื้อนของไฮโดรคาร์บอน



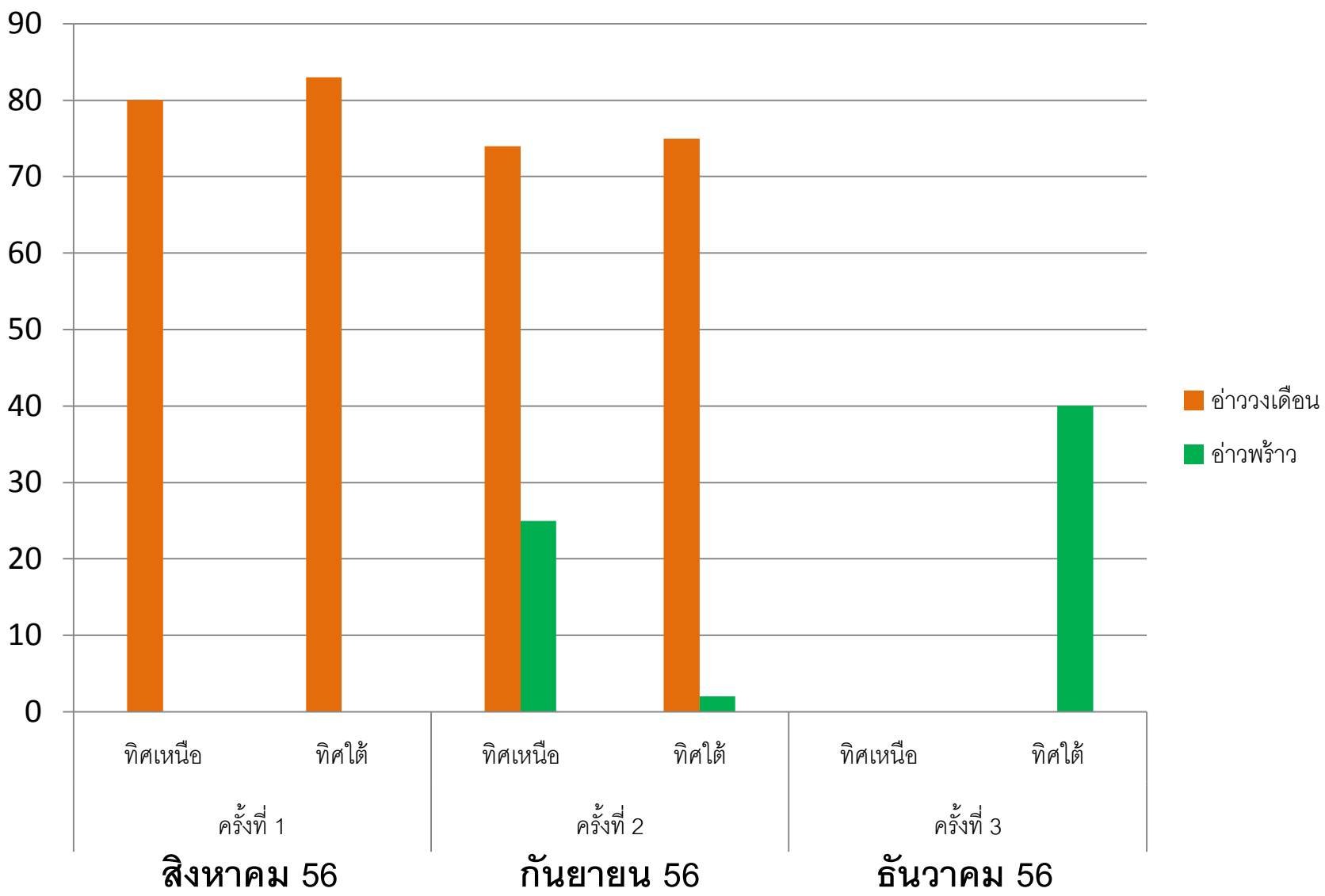
ปริมาณสารปิโตรเลียมไฮโดรคาร์บอนของน้ำบริเวณพื้นที่ศึกษา วันที่ 21 สิงหาคม 2556





ปริมาณสารไฮโดรคาร์บอนในตะกอนทรายบริเวณอ่าวพร้าว (µg/g)

ปริมาณความหนาแน่นปูทหาร
(ตัว/ตารางเมตร)



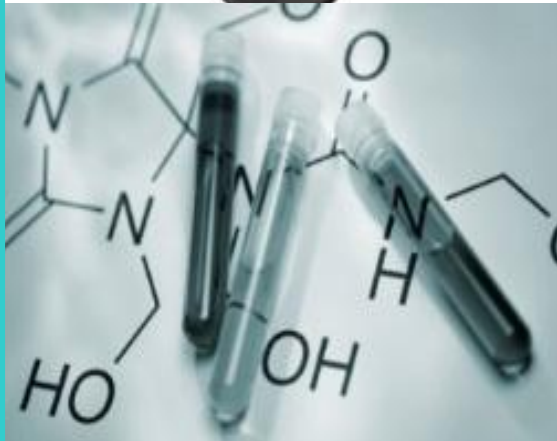
ปริมาณความหนาแน่นของปูทหาร บริเวณอ่าวพร้าวและอ่าววงเดือน



สร้างมาตรฐาน

HYDROCARBON

ในดิน



THANK YOU

