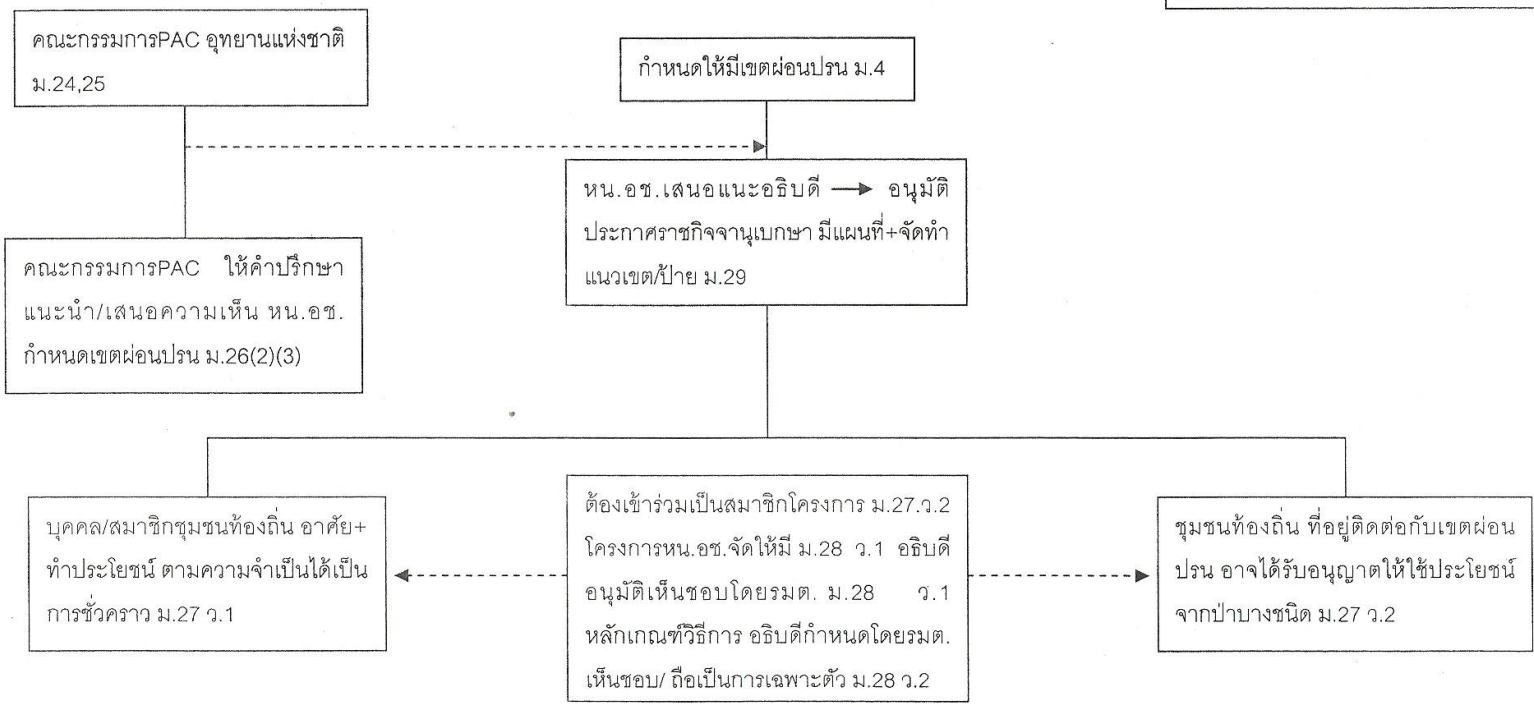


ร่างพระราชบัญญัติอุทยานแห่งชาติ พ.ศ.

ชุมชนในป่า ร่างพ.ร.บ.อุทยานแห่งชาติ

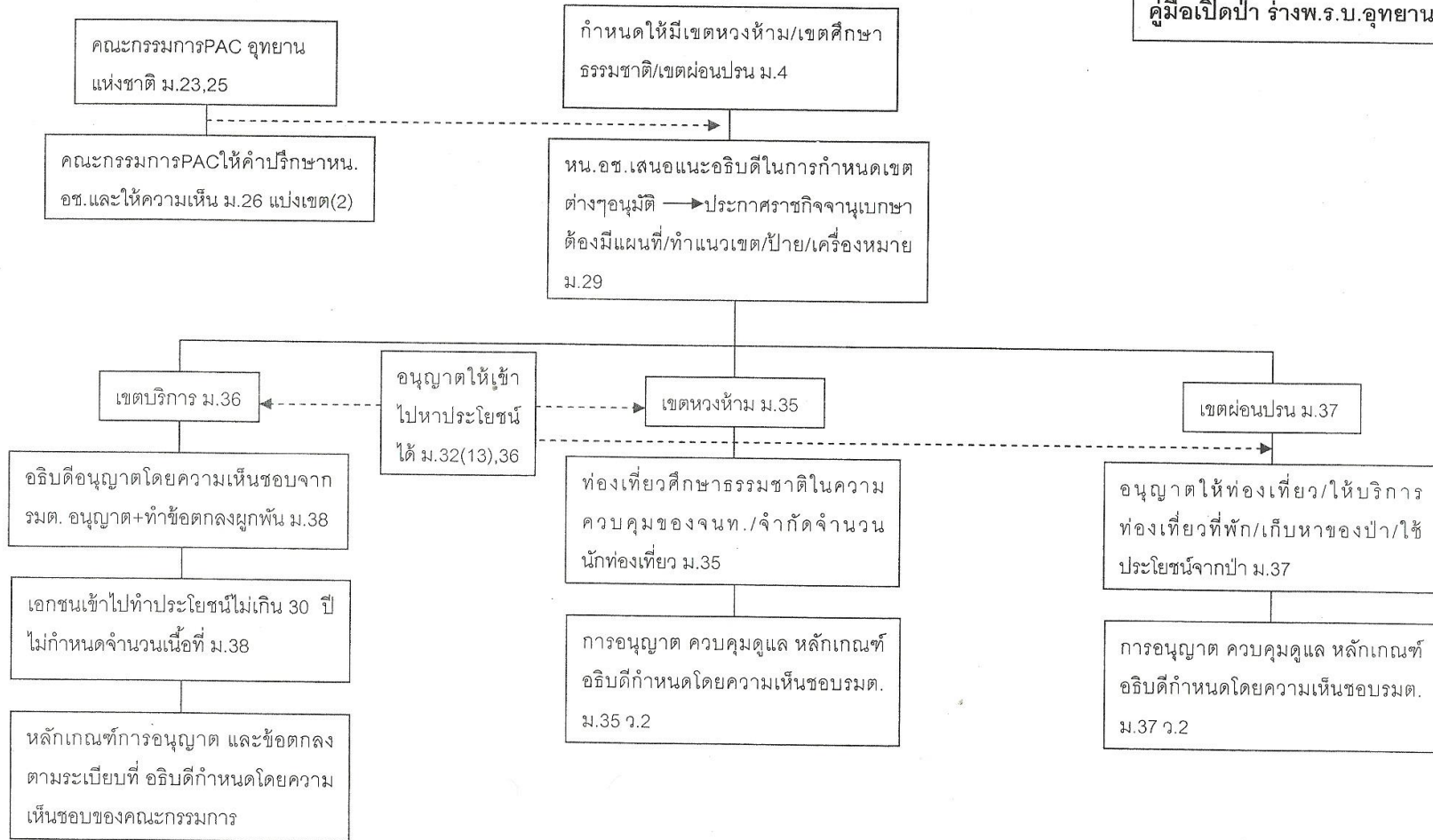


****ในเขตผืนปรม**

- เข้าไปใช้ประโยชน์จากอช. ถ้าได้รับอนุญาตจากเจ้าหน้าที่ ม.32
- อนุญาตให้อาศัย/ทำกิน/ทำกิจกรรม/ท่องเที่ยว ม.37
- จ่ายค่าเสียหายของทรัพยากรเป็นเงินได้ ม.39

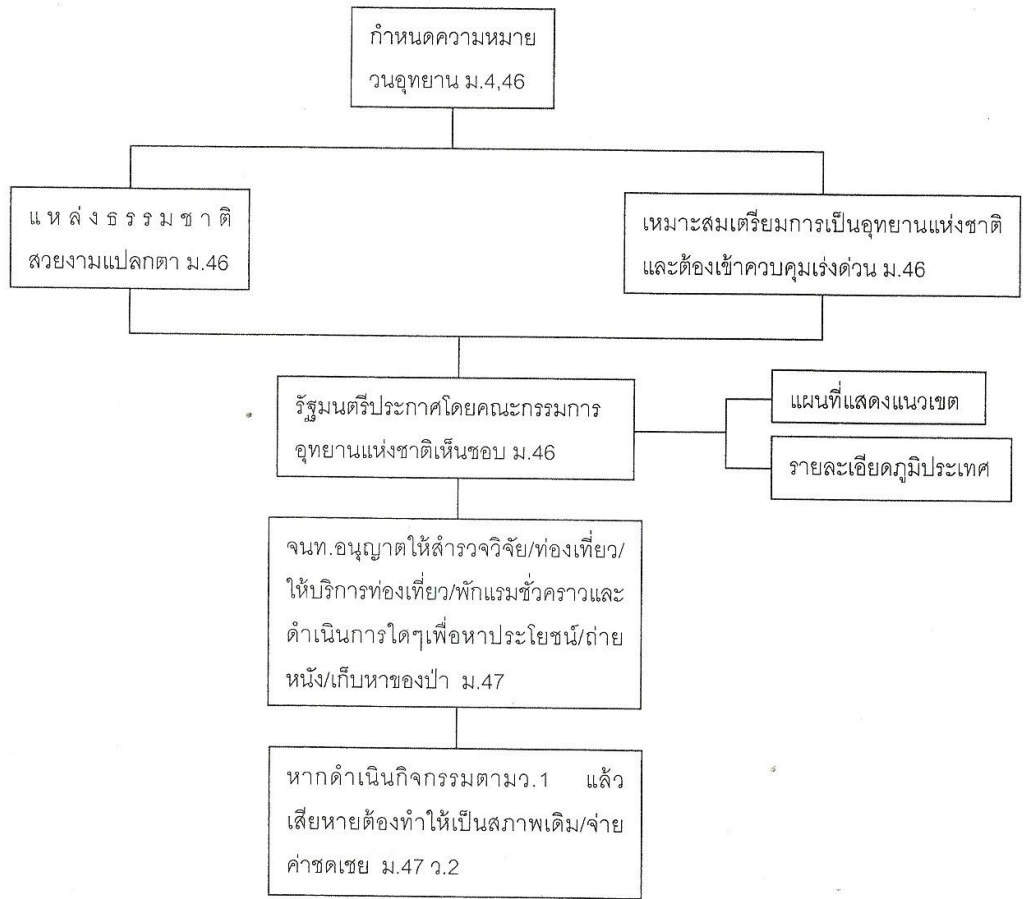
ร่างพระราชบัญญัติอุทยานแห่งชาติ พ.ศ.

คู่มือเปิดป่า ร่างพ.ร.บ.อุทยานแห่งชาติ



ร่างพระราชบัญญัติอุทยานแห่งชาติ พ.ศ.

ประกาศวนอุทยาน



ร่างพระราชบัญญัติอุทยานแห่งชาติ พ.ศ.

กระบวนการ/ขั้นตอน
การประกาศ
อุทยานแห่งชาติ

